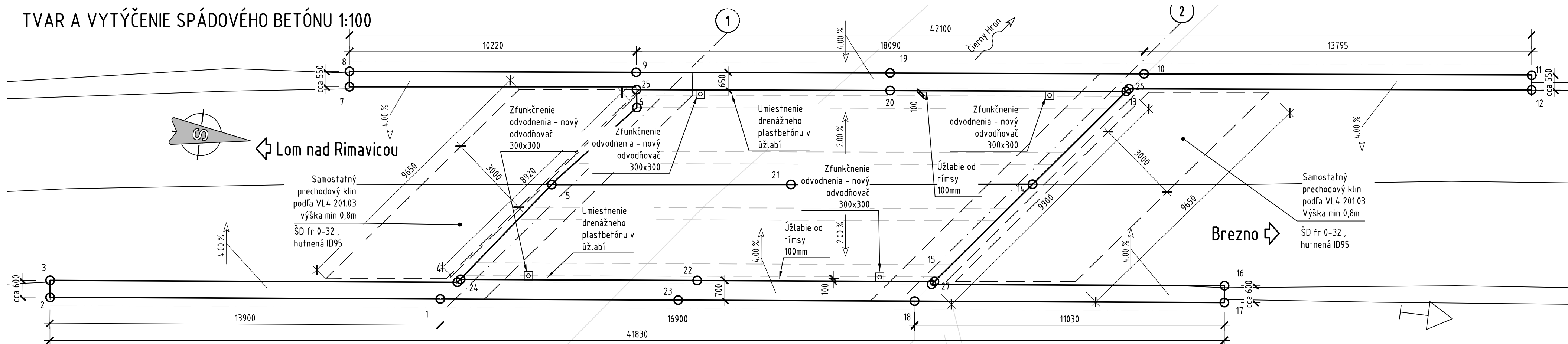
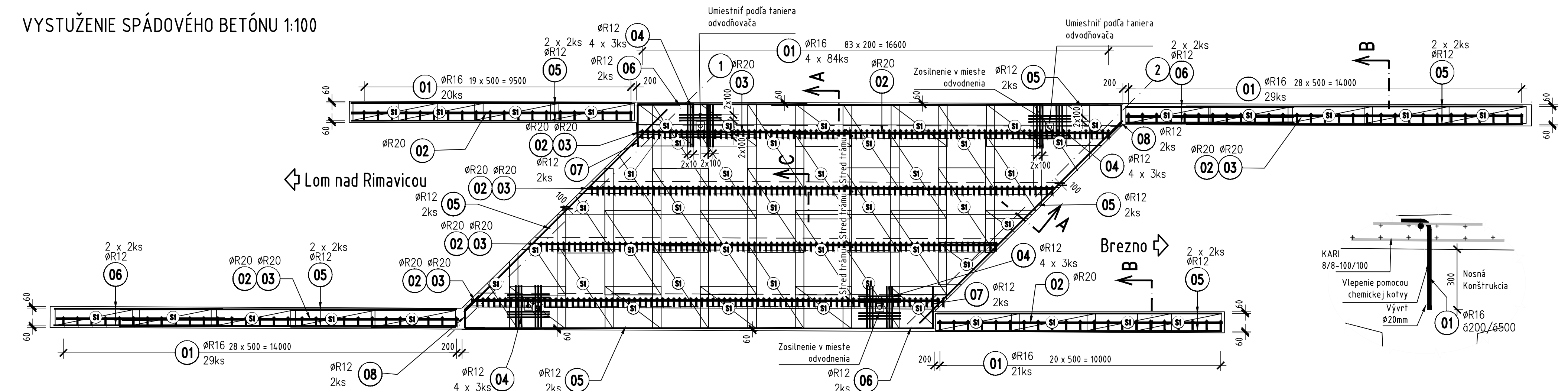


TVAR A VYSTUŽENIE SPÁDOVÉHO BETÓNU

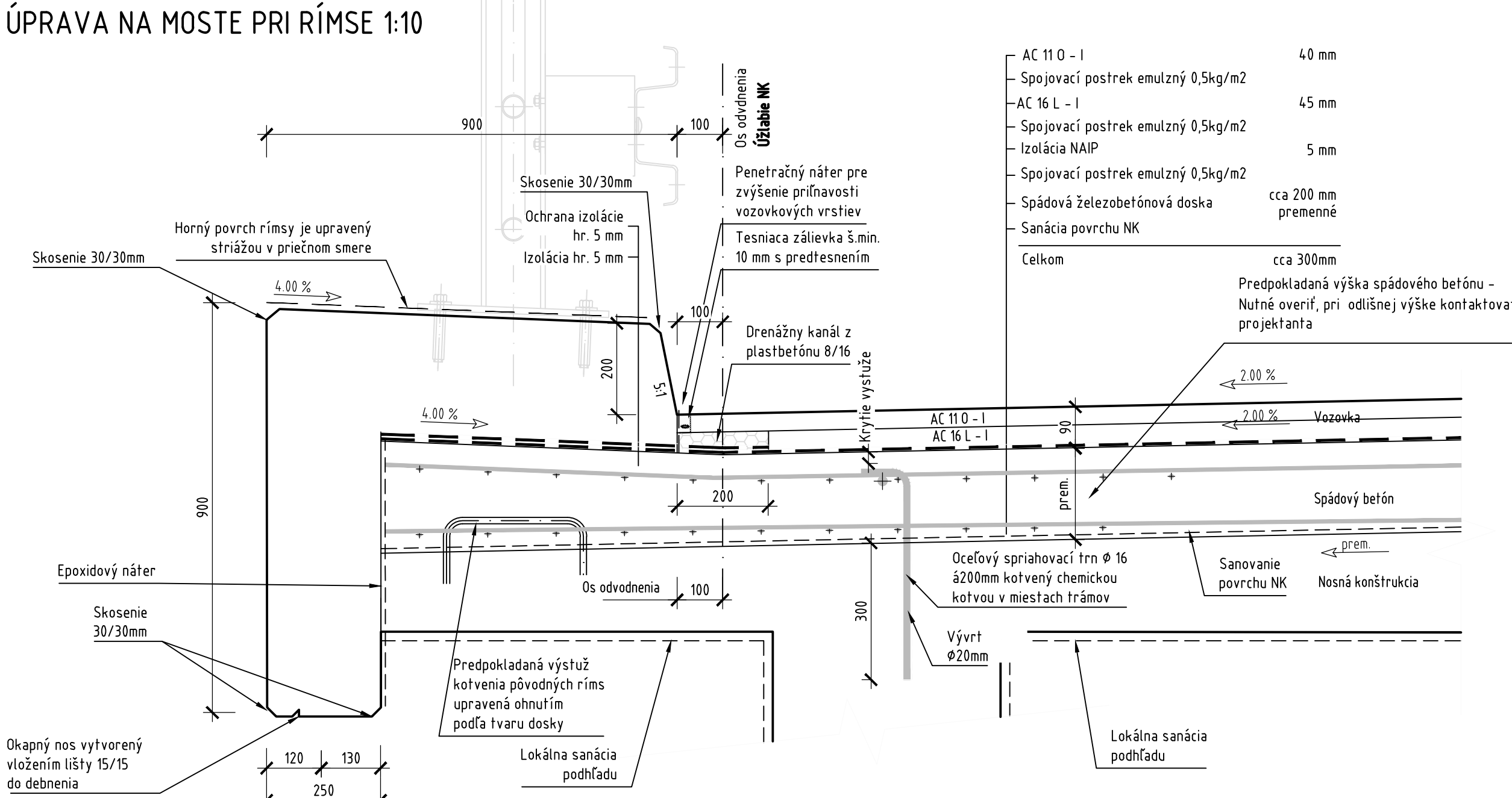
TVAR A VYTÝČENIE SPÁDOVÉHO BETÓNU 1:100



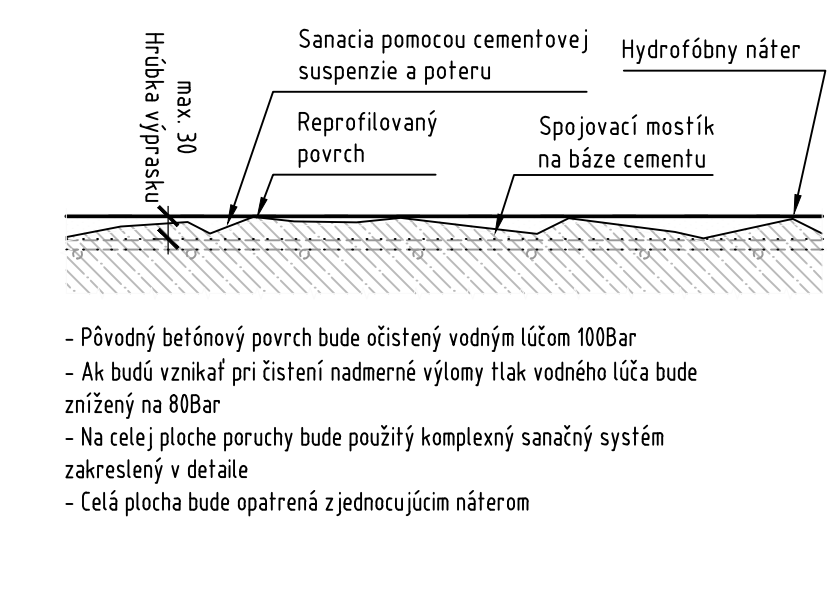
VYSTUŽENIE SPÁDOVÉHO BETÓNU 1:100



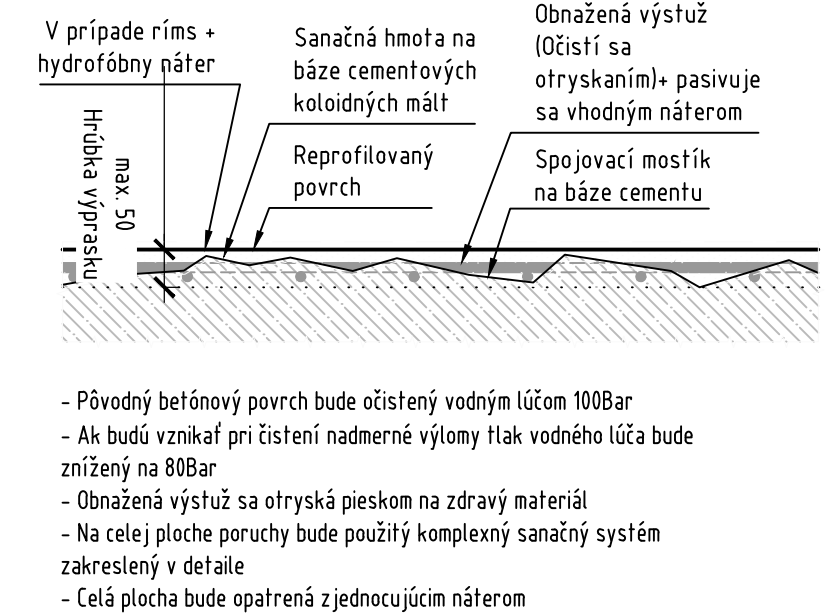
ÚPRAVA NA MOSTE PRI RÍMSE 1:10



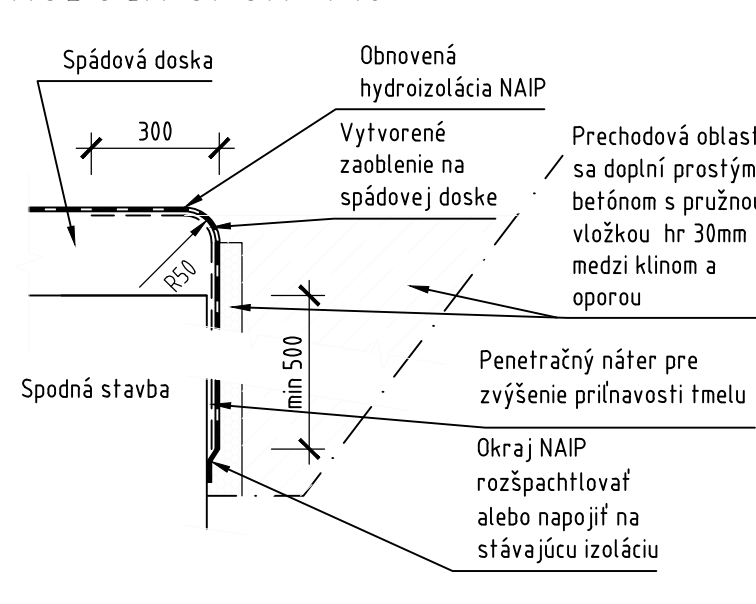
OPRAVY BETONOVÉHO POVRCHU 1:10



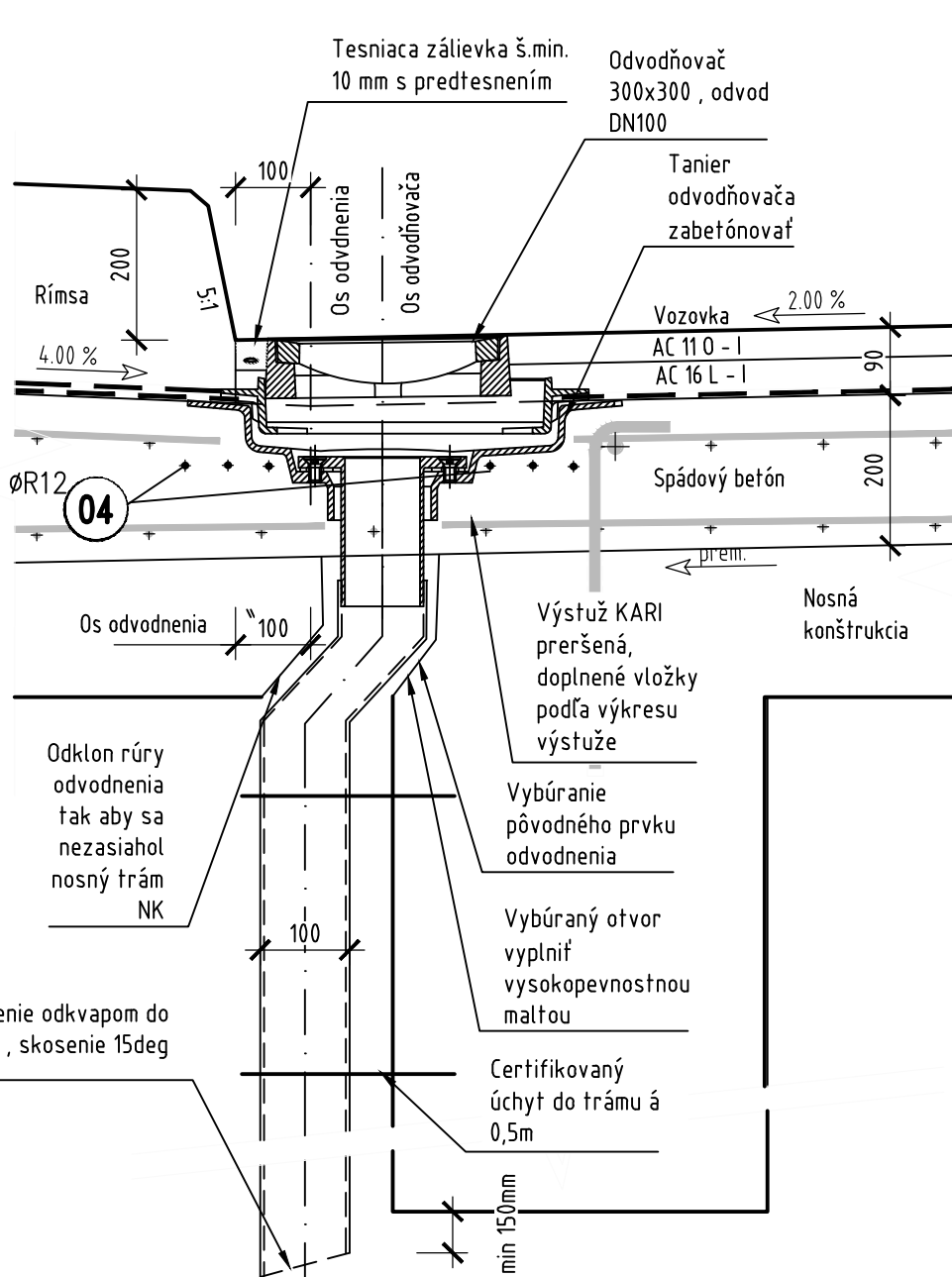
OD HRÚBKÝ 30mm DO 50mm



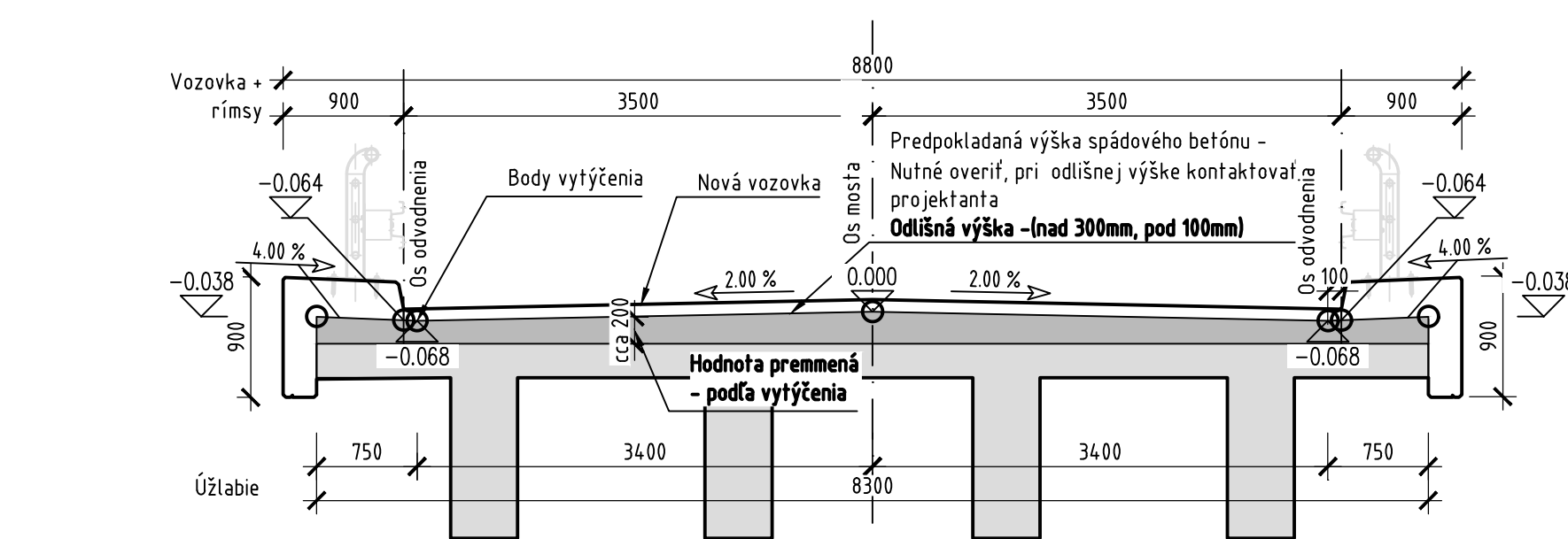
UKONČENIE ISOLÁCIE NA RUBOCH OPŔ 1:10



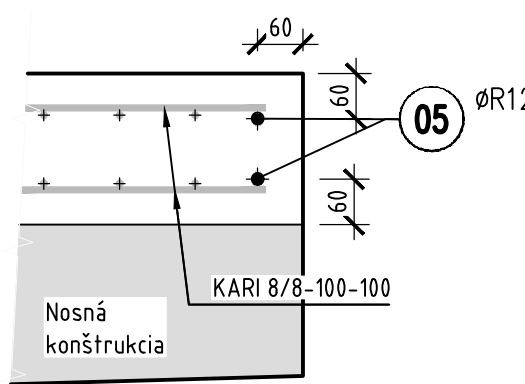
DETAIL ODVODNENIA 1:10



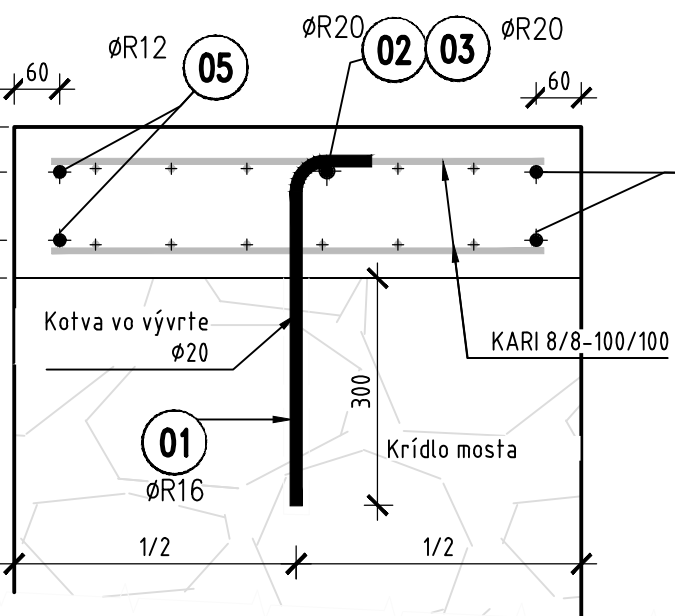
VZOROVÝ PRIEČNY REZ 1:50



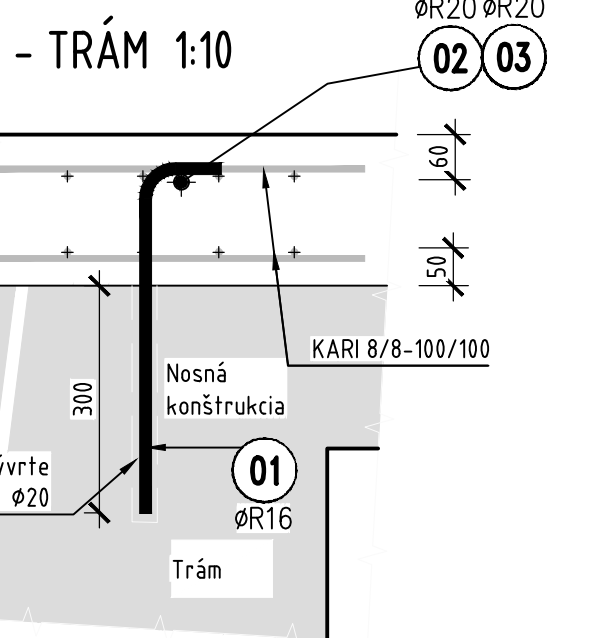
REZ A-A - V MIESTE NK 1:10



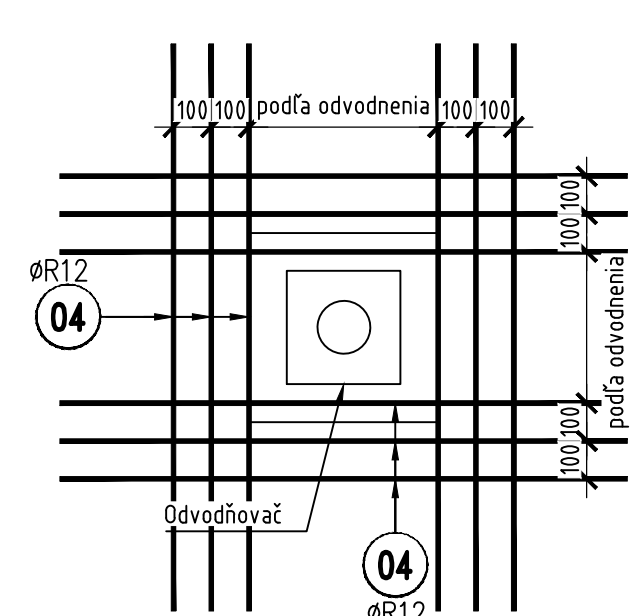
REZ B-B - V MIESTE KRÍDLA 1:10



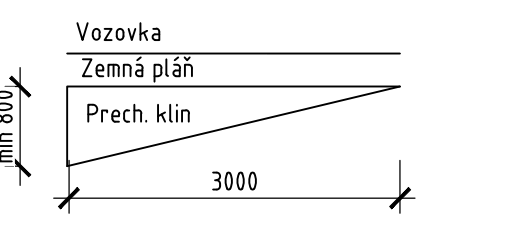
REZ C-C - V MIESTE NK - TRÁM 1:10



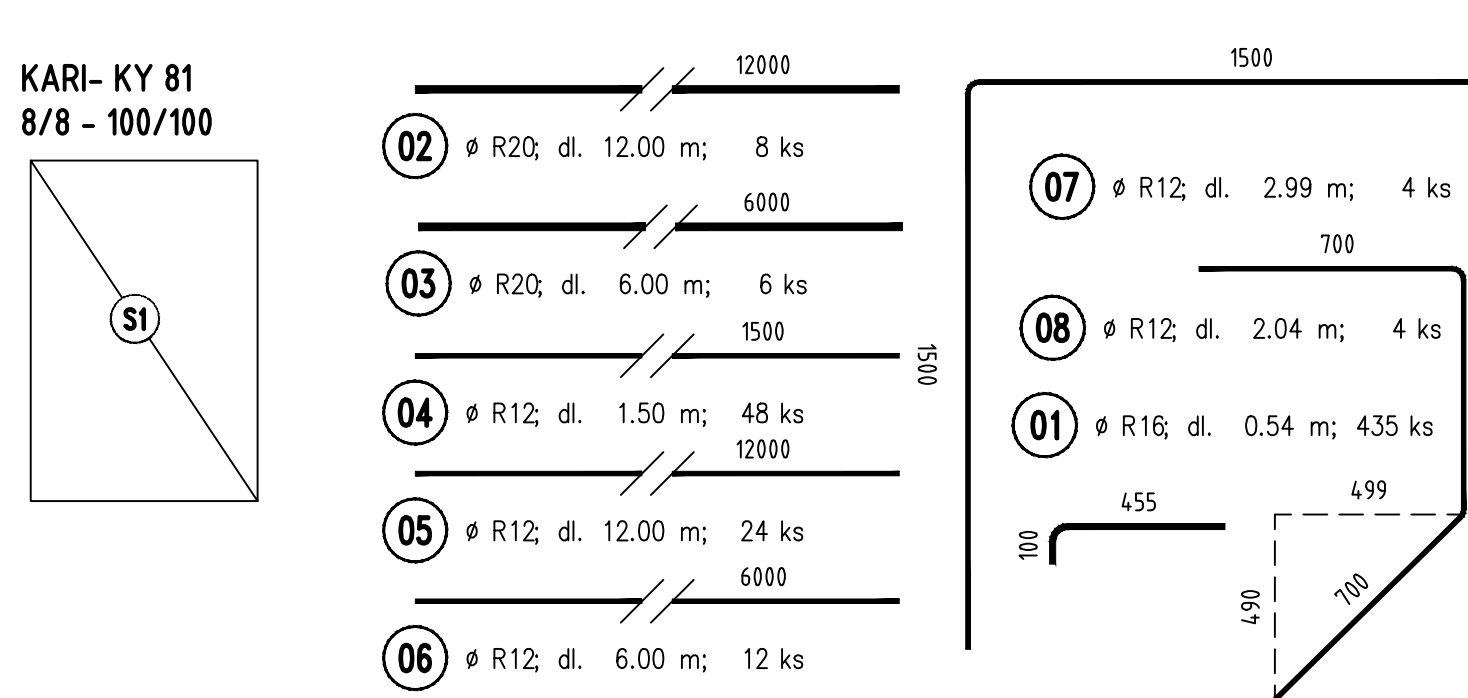
DETAIL VYSTUŽENIA V MIESTE ODVODNENIA 1:20



VZOROVÝ TVAR PRECHODOVÉHO KLINU 1:50



ŠPECIFIKÁCIA VÝSTUŽE 1:20



TABUĽKA VÝSTUŽE

QZN	Ø R [mm]	DĹŽKA 1 KS [mm]	KS	DĹŽKA PODCA Ø R [m]		
				Ø R12	Ø R16	Ø R20
01	16	540	435		234,90	
02	20	12000	8			96,00
03	20	6000	6			36,00
04	12	1500	48	72,00		
05	12	12000	24	288,00		
06	12	6000	12	72,00		
07	12	2990	4	11,96		
08	12	2040	4	8,16		
DĹŽKA PODCA Ø SPOLU				452,12	234,90	132,00
HMOTNOSŤ PODCA Ø 16m				0,888	1,578	2,466
HMOTNOSŤ PODCA Ø SPOLU				4,015	370,7	325,5
HMOTNOSŤ SPOLU					1097,7	

KARI - KY 81 8/8 - 100/100 177m2 x 2 x 1,3 = 460m2 (vrátane presahov 30%) 460m2 x8kg/m2 = 3682kg

- POZNÁMKY:
- Kotvenie trnov sa prevedie s certifikovanými chemickými kotvami
 - Presahy KARI sieťí 300mm
 - KARI sieť/položky sa upravujú/ustrihujú na mieste
 - Presahy prútov pravidelne prestriedať
 - Smerové vytyčenie je názvázné, treba sa prispôbiť odkrytým konštrukciám
 - Postup výstavby - po poloviciach

203-00 DSP (DRS)

REKONŠTRUKCIA CESTY A MOSTOV II/529 BREZNO – Č. BALOG A III/2724 (52612) KOKAVA NAD RIMAVICOU – UTEKÁČ

STAVEBNÍK:

Banskobystrická regionálna správa ciest, a.s.
Majerská cesta č. 94
974 69 Banská Bystrica

Banskobystrická regionálna správa ciest

OBJEDNÁVATEL:

Banskobystrický samosprávny kraj
Banská Bystrica
Námestie SNP č. 23
974 01 Banská Bystrica

BANSKOBYSŤRICKÝ SAMOSPRÁVNÝ KRAJ

ZHOTOVITEĽ:

HBH PROJEKT spol. s r.o.
HLAVNÝ INŽINIER PROJEKTU:
ING. TOMÁŠ KUBAČKA

HBH PROJEKT
Prepracované kópie
pre doplnenie a aktualizáciu
dokumentácie k DRS 00/000
Č. ZAKAZKY 2018/0486

VEDÚCI PROJEKTANT	ING. KUBAČKA	DÁTUM	DECEMBER 2018
ZODPOVEDNÝ PROJEKTANT	ING. KOLLÁR	FORMÁT	10 A4
VYPRACOVÁV	ING. KOLLÁR	MIERKA	1:100, 1:20, 1:10
KRESIL	ING. KOLLÁR	STUPEŇ PD	DSP (DRS)
KONTROLOVAL	ING. KOLLÁR	ARCHIVNE ČÍS.	BB18_008
KRAJ: BANSKOBYSŤRICKÝ	KÚ: ČERNÝ BALOG	ČÍS. SUPRÁVY	ČÍS. VÝKRESU
NÁZOV OBJEKTU	SO 203-00: MOST EV.Č. 529-010 V KM 31,447		03
NÁZOV VÝKRESU	TVAR A VYSTUŽENIE SPÁDOVÉHO BETÓNU		